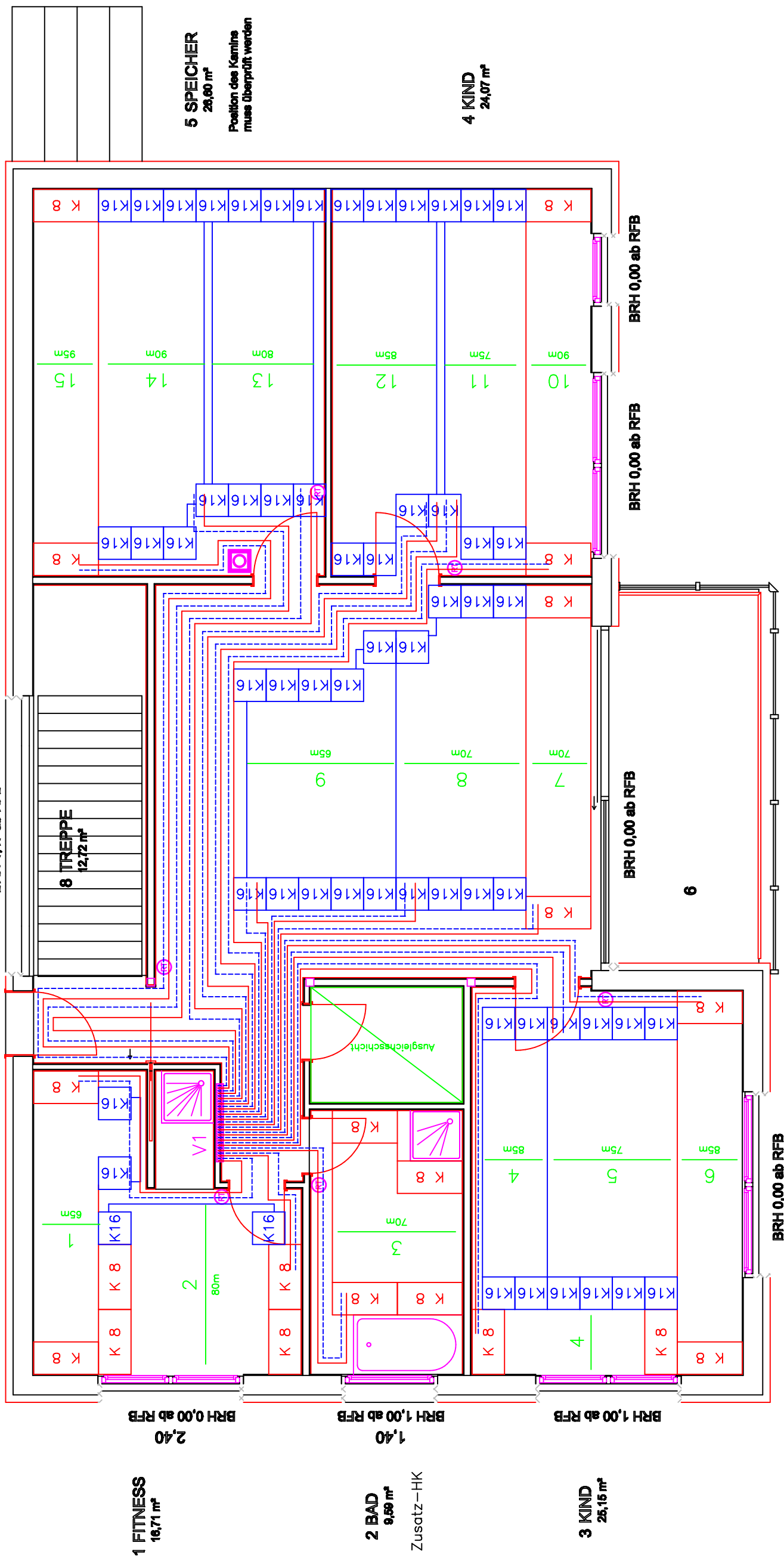


Treppe 16 Stg 18/27

BRH 1,47 ab RFB



1 FITNESS  
16,71 m<sup>2</sup>

7 FLUR  
5,00 m<sup>2</sup>

2 BAD  
9,69 m<sup>2</sup>  
Zusatz - HK

9 Kammer  
4,13 m<sup>2</sup>

3 KIND  
25,15 m<sup>2</sup>

5 SPEICHER  
20,00 m<sup>2</sup>  
Position des Kamins  
muss überprüft werden

4 KIND  
24,07 m<sup>2</sup>

8 TREPPE  
12,72 m<sup>2</sup>

GEMEINSCHAFTSFLÄCHE  
40,71 m<sup>2</sup>

Verteiler-Nr. 1  
Heizkreise 1-15  
Anzahl Gruppen 15  
Vol.-Strom (l/h) 1120  
Druck Vert. (mWS) 2.5

THERMOLUTZ GmbH & CO. KG  
72766 Reutlingen, In Laisen 58  
Telefon (0 71 21) 94 44-0  
Telefax (0 71 21) 94 44-22  
e-mail lb.lutz@thermolutz.de

THERMOLUTZ-FUSSBODENHEIZUNG  
System NE/TE  
Projekt - Bauherr  
Musterverlegeplan

Projekt-Nr.	
Bearbeiter	
Gez.	
Ged.	
Ged.	
Datum	